

# Onze adviseurs/specialisten



Omgevingsdienst  
**Rivierenland**

# Inhoud

<b>Voorwoord</b>	<b>3</b>
<b>Onze adviseurs stellen zich voor</b>	<b>4</b>
Teammanagers Team advies en Team Bodem	5
Onze casemanager / integraal adviseurs	6
Onze adviseurs natuur	7
Onze adviseurs geluid	8
Onze adviseurs archeologie en cultuurhistorie	9
Onze adviseurs externe veiligheid	10
Onze adviseurs bodem	11
Onze toezichthouders bodem	14
<b>Dit kunnen we voor u betekenen</b>	<b>15</b>
Integrale milieu advisering omgevingswet	16
Milieuzonering	17
Milieueffectrapportage (m.e.r)	18
Archeologie en cultuurhistorie	19
Geluid	21
Luchtkwaliteit	22
Ontploffbare oorlogsresten	23
Bodem	24
Natuur	26
Externe veiligheid	27
Water	28
Spuitzones	29
Lichthinder	30
<b>Tot slot</b>	<b>31</b>





# Voorwoord

## **Omgevingsdienst Rivierenland**

Wij werken samen met en in opdracht van 8 gemeenten en de provincie aan een prettige, veilige en duurzame leefomgeving. Dat doen we door vergunningverlening, toezicht en handhaving bij ondernemers, organisaties en inwoners. Maar we doen meer. We delen graag onze kennis. Klantgericht en dienstverlenend adviseren we o.a. over de leefomgeving, bouw, milieu en natuur. Zo werken we aan de toekomst van Rivierenland.

## **Onze adviseurs**

Wij hebben een groot aantal specialisten in dienst met allemaal hun eigen expertise. Zij adviseren gemeenten en andere organisaties op het gebied van milieu, archeologie, cultuurhistorie, geluid, luchtkwaliteit, niet gesprongen explosieven, bodem, natuur, externe veiligheid, water, spuitzones en lichthinder. Onze collega's vertalen wetgeving en normen naar op maat gesneden en werkbare integrale adviezen. Het vinden van een oplossing is onze uitdaging.

We werken voor de andere afdelingen binnen ODR, zoals vergunningverlening, toezicht, handhaving en de behandelingen van klachten. We denken mee bij omgevingsplannen en omgevingsvisies. En we geven advies op maat aan gemeenten en organisaties die kampen met vraagstukken.

In deze brochure stellen onze adviseurs zich graag u voor. Zo weet u bij wie u terecht kunt.

Onze adviseurs stellen zich voor



# Teammanagers Team Advies en Team Bodem



**Wendy van de Sluis**

**Teammanager Advies**

[w.vandesluis@odrivierenland.nl](mailto:w.vandesluis@odrivierenland.nl)

06 - 46 84 97 63



**Gabriël Franken (tot 1 juli daarna niet meer werkzaam voor de ODR)**

**Teammanager Bodem**

[g.franken@odrivierenland.nl](mailto:g.franken@odrivierenland.nl)

De teammanagers van de adviseurs zorgen voor de aansturing van de teams. Dit doen zij door de strategische ODR agenda te vertalen naar de werkzaamheden van de teams. Het bewaken en bevorderen van de kwaliteit, kwantiteit, integraliteit en tijdigheid van het werk is een taak waar zij invulling aan geven op het gebied van milieuthema's. Waar nodig vindt dit plaats in samenwerking met andere teams.

## **Wat kan de teammanager voor u doen?**

- Meedenken in het formuleren van opdrachten en offerteverzoeken;
- Het vinden van de juiste vakinhoudelijke kennis bij uw vraagstukken;
- Procesmatige afstemming over projecten;
- Het leveren van een inhoudelijke bijdrage aan ontwikkelingen in uw regio voor het borgen van een gezonde, veilige, fijn en duurzame leefomgeving.

# Onze casemanagers / integraal adviseurs

Vacature



**Linda Meeuwsen - van Rhijn**

**Casemanager**

[l.meeuwsen@odrivierenland.nl](mailto:l.meeuwsen@odrivierenland.nl)

06 - 46 84 97 12

**Specialismen**

- Integrale milieu advisering omgevingswet
- Milieuzonering
- Luchtkwaliteit
- Spuitzones
- Lichthinder
- Trends en ontwikkelingen



**Axel Buijs**

**Casemanager**

[a.buijs@odrivierenland.nl](mailto:a.buijs@odrivierenland.nl)

06 - 46 84 97 93

**Specialismen**

- Integrale milieu advisering omgevingswet
- Milieuzonering
- Luchtkwaliteit
- Spuitzones
- Lichthinder
- Milieueffectrapportage (m.e.r.)

# Onze adviseurs natuur



**Shanna Visscher**

Adviseur natuur

[s.visscher@odrivierenland.nl](mailto:s.visscher@odrivierenland.nl)

**Specialismen**

- Landschap
- Natuur
- Soorten en gebiedsbescherming
- Stikstof



**Geert Akkermans**

Adviseur natuur

[g.akkermans@odrivierenland.nl](mailto:g.akkermans@odrivierenland.nl)

**Specialismen**

- Natuur
- Soorten en gebiedsbescherming
- Stikstof



**Esther Schiedon**

Adviseur natuur

[e.schiedon@odrivierenland.nl](mailto:e.schiedon@odrivierenland.nl)

06 - 29 64 56 68

**Specialismen**

- Natuur
- Soorten en gebiedsbescherming
- Stikstof



**Pim Godschalk**

Adviseur natuur

[p.godschalk@odrivierenland.nl](mailto:p.godschalk@odrivierenland.nl)

**Specialismen**

- Natuur
- Soorten en gebiedsbescherming
- Stikstof

# Onze adviseurs geluid



**Jos Snoeijns**

Adviseur geluid

[j.snoeijns@odrivierenland.nl](mailto:j.snoeijns@odrivierenland.nl)

06 – 46 84 97 06

**Specialismen**

- Geluid
- Industrielawaai
- Geluid i.r.t. APV
- Geluid i.r.t. Omgevingswet
- Beheer van gezoneerde industrieterreinen



**Evert Kuijs**

Adviseur geluid

[e.kuijs@odrivierenland.nl](mailto:e.kuijs@odrivierenland.nl)

06 – 46 84 96 74

**Specialismen**

- Geluid
- Weg- en railverkeerslawaai
- Hogere grenswaarden besluiten
- Geluid i.r.t. Omgevingswet
- Geluidsaneringsprojecten



**Henrie Smink**

Adviseur geluid

[h.schmink@odrivierenland.nl](mailto:h.schmink@odrivierenland.nl)

06 – 29 64 56 83

**Specialismen**

- Geluid
- Akoestische informatie
- Geluidklachten
- Geluid i.r.t. APV
- Industrielawaai



# Onze adviseurs archeologie en cultuurhistorie



**Huib Jan van Oort**

Adviseur archeologie

[h.vanoort@odrivierenland.nl](mailto:h.vanoort@odrivierenland.nl)

06 - 46 84 96 90

**Specialismen**

- Archeologie (regio archeoloog)
- Geografische informatiesystemen (GIS)
- Niet gesprongen explosieven (beleid)



**Margriet Stronkhorst**

Adviseur archeologie

[m.stronkhorst@odrivierenland.nl](mailto:m.stronkhorst@odrivierenland.nl)

06 - 41 23 70 51

**Specialismen**

- Archeologie



**Arne Tiemersma**

Adviseur cultuurhistorie

[a.tiemersma@odrivierenland.nl](mailto:a.tiemersma@odrivierenland.nl)

**Specialismen**

- Cultuurhistorie
- Landschap
- Secretariaat monumentencommissie



**Elisa van Veldhuizen**

Medewerker archeologie en cultuurhistorie

[e.vanveldhuizen@odrivierenland.nl](mailto:e.vanveldhuizen@odrivierenland.nl)

**Specialismen**

- Ondersteuning cluster archeologie en cultuurhistorie
- Secretariaat monumentencommissie

# Onze adviseurs externe veiligheid



**Harmen Gorter**

Adviseur externe veiligheid (EV)

[h.gorter@odrivierenland.nl](mailto:h.gorter@odrivierenland.nl)

06 - 46 84 96 83

Specialismen

- Advisering externe veiligheid i.r.t. bouwen, OW en milieu
- Advisering bij verantwoording groepsrisico
- EV beleid



**Boudewijn de Hoop**

Adviseur externe veiligheid (EV)

[b.dehoop@odrivierenland.nl](mailto:b.dehoop@odrivierenland.nl)

06 - 46 84 96 57

Specialismen

- Advisering externe veiligheid i.r.t. bouwen, OW en milieu
- Advisering bij verantwoording groepsrisico
- Uitvoeren en beoordelen risicoberekeningen (QRA's)
- EV beleid
- Geografische informatiesystemen (GIS)

# Onze adviseurs bodem



**Michiel Broers**

Adviseur bodem

[m.broers@odrivierenland.nl](mailto:m.broers@odrivierenland.nl)

## Specialismen

- Verstrekken van bodeminformatie
- Beoordelingen en meldingen toepassing grond en bouwstoffen
- Bodemviewer
- GEO / GIS i.r.t. bodem



**Maddy van der Maas**

Adviseur bodem

[m.vandermaas@odrivierenland.nl](mailto:m.vandermaas@odrivierenland.nl)

## Specialismen

- Bodemonderzoeken en saneringsplannen voor omgevingsvergunningen bouwen, OW en milieu
- Het ondergrondse deel van gesloten bodemenergiesystemen
- Sanering van drugsgelateerde verontreinigingen
- Basisregistratie ondergrond
- ZZS waaronder PFAS, PFOA verbindingen (opkomende stoffen)



**Elise Timmerman**

Adviseur bodem

[e.timmerman@odrivierenland.nl](mailto:e.timmerman@odrivierenland.nl)

06 - 46 84 96 71

## Specialismen

- Asbest in grond en erfverhardingen
- Beleid bodemverontreiniging en -sanering
- Geohydrologie en ondergrond



**Ingrid van der Burgh**

Adviseur bodem

[i.vandenburgh@odrivierenland.nl](mailto:i.vandenburgh@odrivierenland.nl)

06 - 15 42 35 75

## Specialismen

- PFAS, PFOA verbindingen (opkomende stoffen)
- Sanering van drugsgelateerde verontreinigingen
- Projecten met een bodemcomponent

# Onze adviseurs bodem



**Nienke Berends**

Adviseur bodem

[n.berends@odrivierenland.nl](mailto:n.berends@odrivierenland.nl)

## Specialismen

- Verstrekken van bodeminformatie
- Beoordeling van meldingen toepassing grond en bouwstoffen
- Het ondergrondse deel van gesloten bodemenergiesystemen
- Geohydrologie en ondergrond



**Jonine van Helvoort**

Adviseur bodem

[j.vanhelvoort@odrivierenland.nl](mailto:j.vanhelvoort@odrivierenland.nl)

06 - 46 84 97 10

## Specialismen

- Verstrekken van bodeminformatie
- Beoordeling van meldingen toepassing grond en bouwstoffen
- Bodemonderzoeken en saneringsplannen



**Servé de Graaf**

Adviseur bodem en Ontploffbare Oorlogsresten

[s.degraaf@odrivierenland.nl](mailto:s.degraaf@odrivierenland.nl)

## Specialismen

- Bodemonderzoeken en saneringsplannen voor omgevingsvergunningen bouwen, OW en milieu
- Sanering van drugsgerelateerde verontreinigingen
- Ontploffbare oorlogsresten



**Rynald van Hunnik**

Adviseur bodem

[r.vanhunnik@@odrivierenland.nl](mailto:r.vanhunnik@@odrivierenland.nl)

## Specialismen

- Verstrekken van bodeminformatie
- Beoordeling van meldingen toepassing grond en bouwstoffen
- Bodemonderzoeken en saneringsplannen

# Onze adviseurs bodem



**Olaf Verhagen**

Adviseur bodem

[o.verhagen@odrivierenland.nl](mailto:o.verhagen@odrivierenland.nl)

## Specialismen

- Verstrekken bodeminformatie
- Beoordeling van meldingen toepassing grond en bouwstoffen
- Bodemonderzoeken en saneringsplannen voor omgevingsvergunningen bouwen, OW en milieu
- Asbest in grond en erfverhardingen
- PFAS, PFOA verbindingen (opkomende stoffen)



**Olga Ypma - Holtslag**

Adviseur bodem

[o.ypma-holtslag@odrivierenland.nl](mailto:o.ypma-holtslag@odrivierenland.nl)

## Specialismen

- Verstrekken bodeminformatie
- Beoordeling van meldingen toepassing grond en bouwstoffen
- Bodemonderzoeken en saneringsplannen voor omgevingsvergunningen bouwen, OW en milieu
- Asbest in grond en erfverhardingen



**Gerben van Bergeijk**

Adviseur bodem

[g.vanbergeijk@odrivierenland.nl](mailto:g.vanbergeijk@odrivierenland.nl)

## Specialismen

- Beoordeling van meldingen toepassing grond en bouwstoffen
- Bodemonderzoeken en saneringsplannen voor omgevingsvergunningen bouwen, OW en milieu
- Asbest in grond en erfverhardingen
- PFAS, PFOA verbindingen (opkomende stoffen)



**Lisette Eisses**

Adviseur bodem

[l.eisses@odrivierenland.nl](mailto:l.eisses@odrivierenland.nl)

06 - 11 83 47 43

## Specialismen

- Verstrekken van bodeminformatie
- Beoordeling van meldingen toepassing grond en bouwstoffen
- Bodemonderzoeken en saneringsplannen voor omgevingsvergunningen milieu

# Onze toezichthouders bodem



**Floris Kooijman**

**Toezichthouder bodem**

[f.kooijman@odrivierenland.nl](mailto:f.kooijman@odrivierenland.nl)

06 - 29 64 56 66

## Specialismen

- Bodemtoezicht bij ontwikkelingen en projecten
- Beoordeling van meldingen toepassing grond en bouwstoffen
- Toezicht op de toepassing van grond
- Toezicht op saneringen
- Toezicht op aanleg ondergrondse deel van gesloten bodemenergiesystemen
- Bodemklachten



**Berry de Ruiter**

**Toezichthouder bodem**

[b.deruiter@odrivierenland.nl](mailto:b.deruiter@odrivierenland.nl)

## Specialismen

- Bodemtoezicht bij ontwikkelingen en projecten
- Beoordeling van meldingen toepassing grond en bouwstoffen
- Toezicht op de toepassing van grond
- Toezicht op saneringen
- Toezicht op aanleg ondergrondse deel van gesloten bodemenergiesystemen
- Bodemklachten



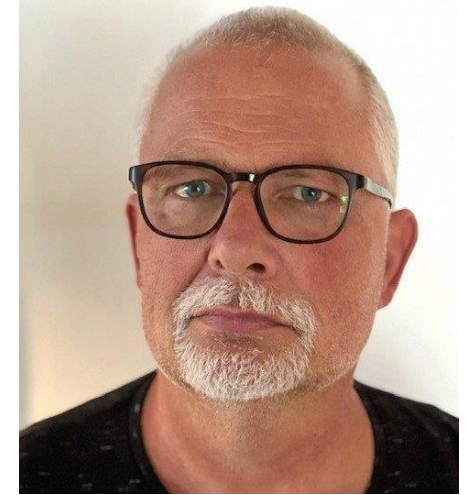
**Rolf Haaksma**

**Toezichthouder bodem**

[r.haaksma@odrivierenland.nl](mailto:r.haaksma@odrivierenland.nl)

## Specialismen

- Bodemtoezicht bij ontwikkelingen en projecten
- Beoordeling van meldingen toepassing grond en bouwstoffen
- Toezicht op de toepassing van grond
- Toezicht op saneringen
- Toezicht op aanleg ondergrondse deel van gesloten bodemenergiesystemen
- Bodemklachten



**Gertjan Maalderink**

**Toezichthouder bodem**

[g.maalderink@odrivierenland.nl](mailto:g.maalderink@odrivierenland.nl)

06 - 29 64 57 08

## Specialismen

- Bodemtoezicht bij ontwikkelingen en projecten
- Beoordeling van meldingen toepassing grond en bouwstoffen
- Toezicht op de toepassing van grond
- Toezicht op saneringen
- Toezicht op aanleg ondergrondse deel van gesloten bodemenergiesystemen
- Bodemklachten

Dit kunnen we voor u betekenen



# Integrale milieu advisering Omgevingswet (OW)

Ruimtelijke planning vraagt om een integrale aanpak. Door milieubelangen zo vroeg mogelijk bij de ruimtelijke planvorming te betrekken, kunnen ambities en belangen tijdig op elkaar afgestemd worden en zorgen voor een integrale aanpak.

De casemanagers denken mee bij omgevingsplannen en visies, beoordelen alle stukken en onderzoeken die behoren bij een evenwichtige toedeling aan functies bij een omgevingsaanvraag. Bij de beoordeling houden zij rekening met regelgeving, het gemeentelijk beleid en provinciale belangen. Onze casemanagers zorgen ervoor dat alle onderdelen worden samengevat en belangen worden afgewogen om te komen tot een goed advies.

## Wat kunnen de casemanagers voor u betekenen?

De casemanagers:

- denken mee met de opdrachtgever over de onderzoeks- of adviesvraag
- stemmen de opdracht af en adviseren hierover
- begeleiden en coördineren onderzoeksopdrachten en beoordelen omgevingsplannen
- voeren quickscans milieu uit
- adviseren bij omgevingsplannen / omgevingsvisies
- stellen milieuparagrafen van omgevingsplannen op
- helpen met het opstellen van omgevingsplannen en de omgevingsvisie en nemen deel aan de omgevingsstafels

## Wie zijn onze casemanagers?

- Linda Meeuwsen – van Rhijn
- Axel Buijs





# Milieuzonering

Milieuzonering is het aanbrengen van een noodzakelijke ruimtelijke scheiding tussen milieubelastende en milieugevoelige functies ter bescherming of vergroting van de leefkwaliteit.

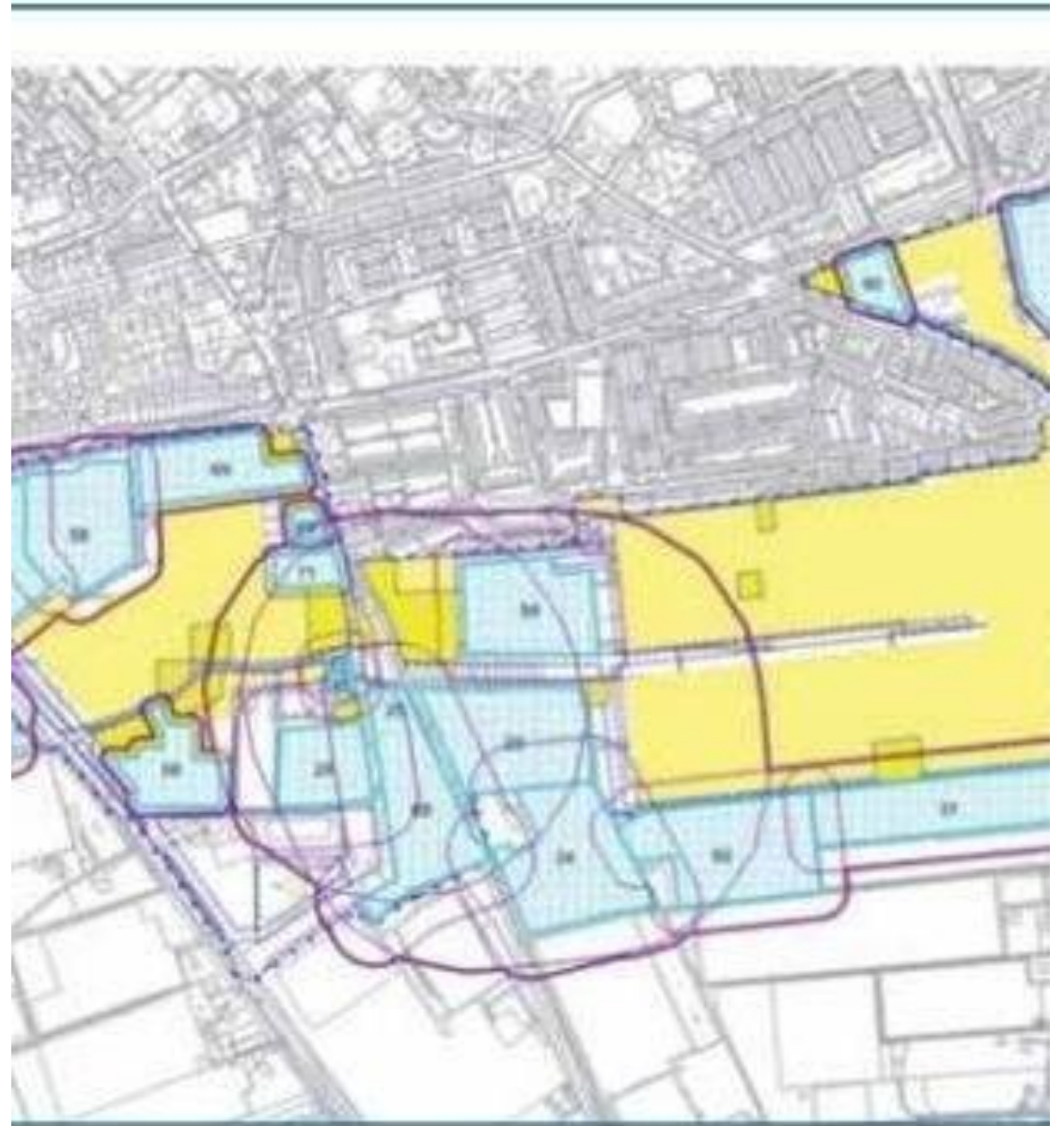
Milieuzonering is een belangrijk thema als een bedrijf zich wil vestigen naast bijvoorbeeld een woning. Maar ook andersom is het belangrijk dat er een goede motivatie is om een nieuwe woning bij bestaande bedrijven te realiseren.

## Wat kunnen de adviseurs voor u doen?

Als de ruimtelijke planvorming in de verkennende fase zit, dan kan een milieuzoneringstoets richting geven. Er wordt dan getoetst op relevante regelgeving, gemeentelijk beleid en relevante provinciale belangen. Deze toets vindt plaats aan de hand van direct beschikbare milieu-informatie, expertise en ervaring van de adviseurs

## Wie zijn onze adviseurs?

- Linda Meeuwsen – van Rhijn
- Axel Buijs



# Milieueffectrapportage (m.e.r.)

Een milieueffectrapportage (m.e.r.) brengt de milieugevolgen van een voornemen op lange en korte termijn in beeld voordat er een besluit over wordt genomen.

Het doel van een m.e.r. is om het milieu een volwaardige plaats te geven in de besluitvorming over ruimtelijke plannen, projecten en omgevingsvergunningen. Denk hierbij aan de aanleg van wegen of een nieuw bedrijventerrein of een woningbouw locatie.

## Wat kunnen de adviseurs voor u doen?

Initiatiefnemers beschrijven de te verwachten effecten voor het milieu in een milieueffectrapport. Voor een zorgvuldige afweging bevat het rapport ook alternatieve oplossingen met bijbehorende milieu effecten. Wij beoordelen deze milieueffectrapportages en geven advies hoe met het aspect m.e.r. omgegaan moet worden.

Onze adviseurs:

- Beoordelen de impact van milieu aspecten die in de m.e.r. beschreven staan
- Beoordelen of de juiste procedurele en juridisch stappen zijn gezet m.b.t. de m.e.r.
- Nemen de mededeling van een voorgenomen plan in procedure
- Stellen een notitie reikwijdte in detailniveau op en beoordelen deze
- Beoordelen de m.e.r., en stellen besluiten op
- Verwerken zienswijzen en adviezen (waaronder die van Commissie voor de m.e.r.)

## Wie zijn de adviseurs?

- Axel Buijs



# Archeologie en cultuurhistorie

Archeologie en cultuurhistorie (erfgoed) beschrijven de geschiedenis van ons gebied. En hebben soms invloed op plannen en besluiten in de fysieke leefomgeving. Vaak vinden we passende oplossingen zodat bij een ontwikkeling op een verantwoorde manier rekening gehouden wordt met erfgoed. Onze regioarcheoloog heeft veel kennis van het rivierengebied en een uitgebreid netwerk. Hierdoor kunnen wij een toetsende en adviserende rol vervullen.

## Wat kunnen de adviseurs archeologie voor u doen?

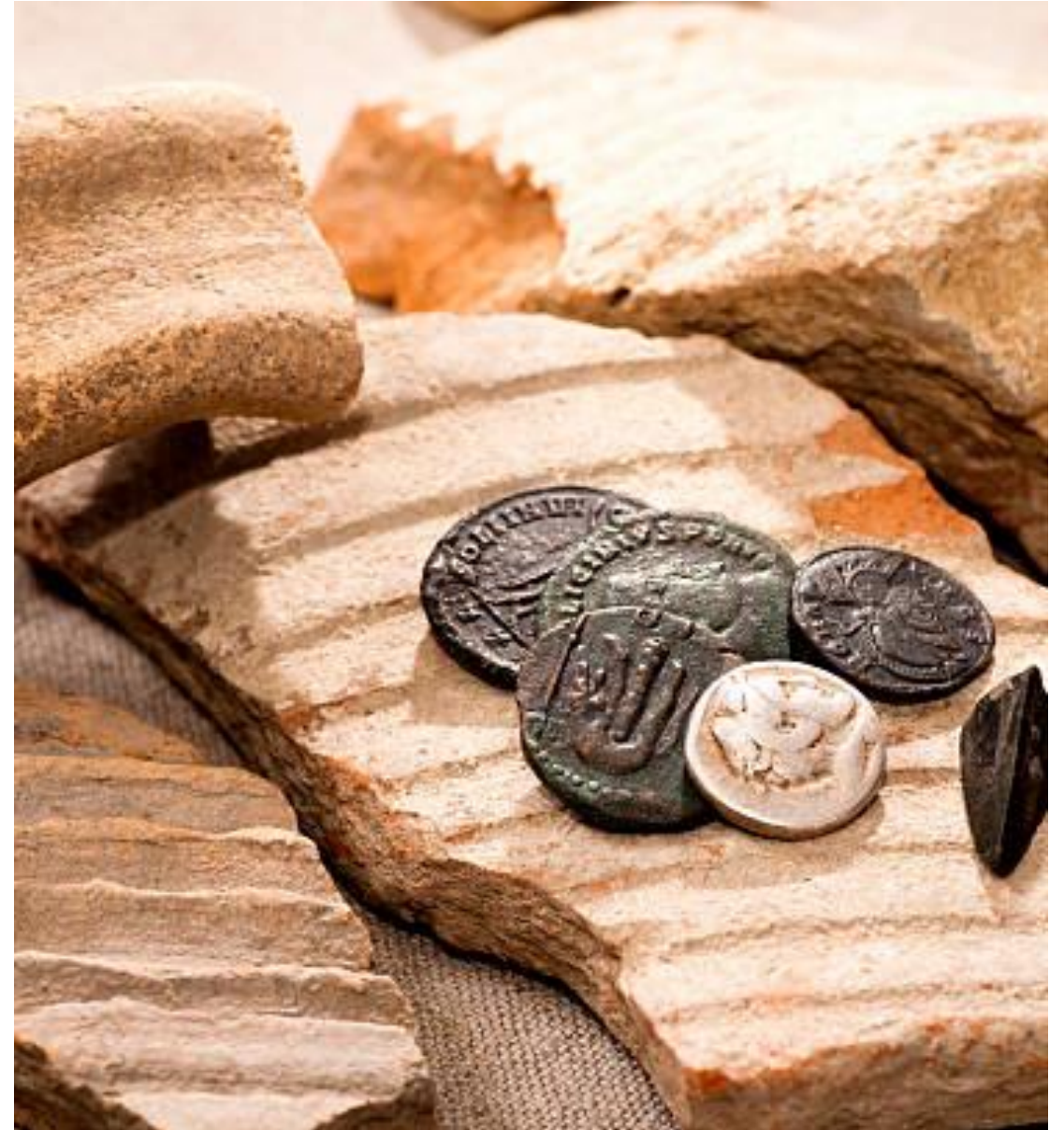
De adviseurs archeologie denken graag met u mee en geven advies. Onze adviseurs:

- beoordelen conceptrapportages en paragrafen bij ruimtelijke plannen
- doen een archeologietoets bij Omgevingsvergunningen
- zorgen voor beleidsontwikkeling en een praktische vertaling van archeologische opgaven
- houden toezicht op de uitvoering van archeologisch veldwerk
- stellen op, toetsen en/of accorderen Programma's van Eisen
- monitoren archeologische monumententerreinen
- begeleiden en coördineren publieksprojecten
- stellen archeologische quickscans op

## Wat kunnen de adviseurs cultuurhistorie voor u doen?

De adviseur cultuurhistorie denkt graag met u mee over:

- de paragraaf cultuurhistorie in omgevingsplannen
- de bouwhistorische rapporten
- cultuurhistorische rapportages in bedede zin
- behandelt subsidieverzoeken monumenten
- organiseert cultuurhistorische evenementen en bijeenkomsten
- stelt jaarverslagen cultuurhistorisch gebied op



# Archeologie en cultuurhistorie (vervolg)

- stelt redengevende beschrijvingen van waardevolle objecten op en vult deze aan
- beschrijft waardevolle structuren
- verzorgt het secretariaat van de monumentencommissie of commissie ruimtelijke kwaliteitszorg

## Wie zijn de adviseurs?

- Huib Jan van Oort (archeologie)
- Margriet Stronkhorst (archeologie)
- Arne Tiemersma (cultuurhistorie)
- Elisa van Veldhuizen (archeologie en cultuurhistorie)



# Geluid

Geluidshinder is in de meeste gevallen een lokaal milieuaspect. Bekende geluidbronnen zijn wegverkeer, railverkeer, industrie- en bouwlawaai. Daarnaast zijn er ook andere bronnen of specifieke vormen van geluidhinder, bijvoorbeeld evenementen of laag frequent geluid, zoals motoren van boten en windmolens

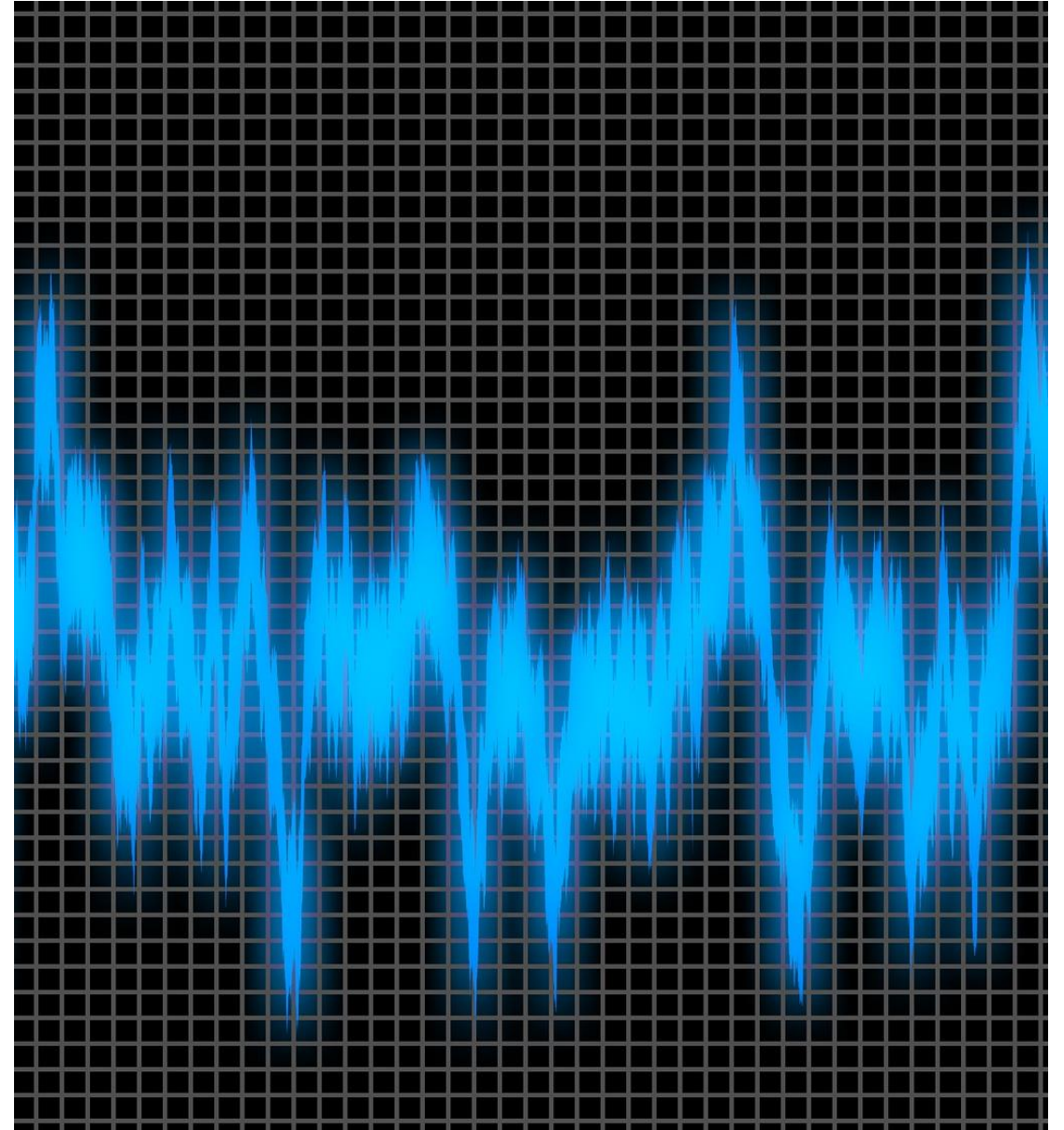
## Wat kunnen de adviseurs voor u doen?

Wij adviseren u als u uw eigen geluidsnormen wilt vaststellen in lokaal beleid. Wij beschikken over meetapparatuur en (reken) programmatuur waarmee wij voor u akoestische onderzoeken kunnen uitvoeren en beoordelen. Andere werkzaamheden zijn:

- beoordelen en uitvoeren akoestische onderzoeken op het gebied van wegverkeer, industrielawaai en aanverwante bronnen
- OW gerelateerde geluidvraagstukken beantwoorden en casussen op het gebied van wegverkeer- en railverkeerlawaai behandelen
- adviseren over het aspect geluid in het kader van ruimtelijke plannen (o.a. omgevingsplannen)
- geluid(beleids)plannen opstellen
- geluid in relatie tot omgevingsvergunning (milieu en bouwen) adviseren en beoordelen
- beheer geluidzones industrieterreinen
- geluid in relatie tot verkeersplannen (inclusief verkeersgeneratie) beoordelen en adviseren
- uitvoeren van geluidsaneringsprojecten
- geluidinhoudelijke ondersteuning bieden bij bezwaar en beroep
- adviseren over het APV beleid en het beoordelen van ontheffingen in het omgevingsplan
- opstellen van beschikkingen hogere grenswaarden bij oudere plannen en onder de OW beoordelen en opstellen motivatie omgevingsplannen

## Wie zijn de adviseurs?

- Jos Snoeijs
- Evert Kuijs
- Henrie Smink



# Luchtkwaliteit

Bij veel ontwikkelingen komt luchtkwaliteit om de hoek kijken. Denk hierbij aan het voornemen tot woningbouw in de omgeving van (spoor)wegen, bij de ontwikkeling van een industrieterrein of de uitbreiding van een veehouderij. In sommige gevallen is er sprake van een project dat niet per sé zorgt voor een verslechtering van de luchtkwaliteit (dit noemen we de regeling NIBM). In andere gevallen zal door middel van een onderzoek aangetoond moeten worden dat het aspect luchtkwaliteit de gewenste ontwikkeling niet in de weg staat.

## Wat kunnen de adviseurs voor u doen?

De adviseurs geven u advies over de luchtkwaliteit bij ruimtelijke plannen. Zij adviseren u over:

- het aspect luchtkwaliteit bij omgevingsplannen
- industriële luchtmissies bij omgevingsvergunningen
- (agrarische) geurhinder in het kader van omgevingsvergunning
- het behandelen van klachten ten gevolge van industriële luchtmissies
- het opstellen van agrarisch geurbeleid in het kader van de Omgevingswet

## Wie zijn de adviseurs?

- Axel Buijs
- Linda Meeuwsen – van Rhijn



# Ontplobbare oorlogsresten

Als er in een gebied explosieven aanwezig kunnen zijn, is het belangrijk om hier effectief, veilig en zorgvuldig mee om te gaan. Bij planvorming is het dus belangrijk dat snel duidelijk is wat de bodemsituatie is en welke veiligheidsmaatregelen getroffen moeten.

ODR is aangesloten bij het Platform blindgangers, het landelijke netwerk Ontplobbare Oorlogsresten voor gemeentelijke overheid.

## Wat kunnen de adviseurs voor u doen?

### Onze adviseurs:

- adviseren en ondersteunen bij beleidsontwikkeling Ontplobbare Oorlogsresten
- stellen explosievenparagrafen op voor omgevingsplannen en beoordelen deze
- beoordelen (concept) onderzoeken: historisch vooronderzoek, projectgebonden risicoanalyses, detectieonderzoeken en benaderwerkzaamheden
- beoordelen projectplannen
- beoordelen het proces-verbaal van oplevering

## Wie zijn de adviseurs?

- Servé de Graaf
- Huib Jan van Oort



# Bodem

Er kunnen veel aanleidingen zijn voor het uitvoeren van bodemonderzoeken. Bodemonderzoeken worden o.a. uitgevoerd bij nieuwbouwplannen, bestemmingswijzigingen, de aankoop en verkoop van gronden, calamiteiten, het beëindigen van bodembedreigende activiteiten, de uitvoering van civiele werken etc.

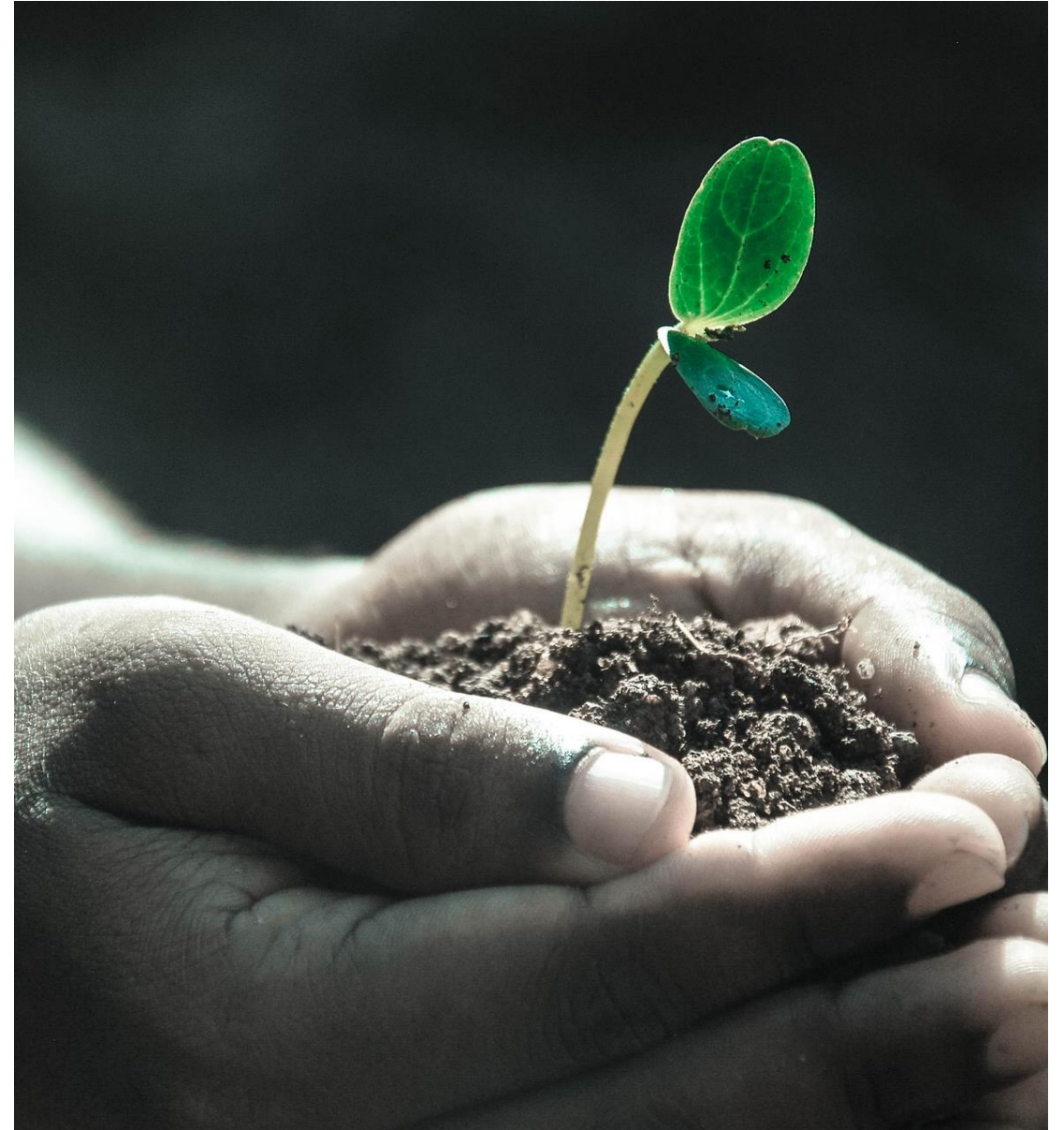
## Advies asbest en Zeer Zorgwekkende Stoffen (ZZS)

Asbest blijft een hot item als het gaat om verontreiniging in en op de bodem. Asbest zit nog in veel daken van oudere woningen, bedrijfspanden en ook in puinverhardingen in de bodem. Asbest kan ernstige gezondheidsklachten veroorzaken, als het vrijkomt. Asbest is een onderdeel dat in bodemonderzoeken wordt beoordeeld en waarover wij adviseren. Ook volgen wij de ontwikkelingen op het gebied van Zeer Zorgwekkende Stoffen (ZZS) en adviseren hierover. Het gaat hierbij o.a. om PFAS en PFOA.

## Wat kunnen de adviseurs voor u doen?

De adviseurs bodem adviseren op alle bodemaspecten, zowel bij omgevingsplannen / visies als bij toezicht en handhaving en bij omgevingsvergunningen. De adviseurs denken graag mee en kunnen u adviseren over:

- het verstrekken van bodeminformatie
- (concept) rapportages van bodemonderzoeken en saneringsplannen voor omgevingsvergunningen
- de aanbesteding en begeleiding van bodemonderzoeken- en saneringen in eigen beheer
- hergebruik van grond volgens generiek beleid en specifiek beleid in de regio Rivierenland
- asbest in de grond en erfverhardingen
- het ondergrondse deel van gesloten bodemenergiesystemen
- de sanering van druggerelateerde verontreinigingen
- basisregistratie ondergrond
- PFAS, PFOA verbindingen (opkomende stoffen)





# Bodem (vervolg)

- beoordeling bodemonderzoek en opstellen bodemparagrafen voor omgevingsplannen
- beleid rond bodemverontreiniging en -sanering
- geo hydrologie en ondergrond
- beoordelingen en meldingen toepassing grond en bouwstoffen

## Wie zijn de adviseurs?

- Michiel Broers
- Maddy van der Maas
- Elise Timmerman
- Nienke Berends
- Ingrid van den Burgh
- Servé de Graaf
- Jonine van Helvoort
- Rynald van Hunnik
- Lisette Eisses
- Olaf Verhagen
- Olga Ypma-Holtslag
- Gerben van Bergeijk

## Wie zijn onze toezichhouders bodem?

- Floris Kooijman
- Berry de Ruiter
- Rolf Haaksma
- Gertjan Maalderink



# Natuur

Vanuit verschillende invalshoeken kan het zijn dat er rekening gehouden moet worden met de natuurregelgeving (Wet natuurbescherming). Denk aan nieuwbouwplannen, bouw- en renovatiewerkzaamheden, sloopwerkzaamheden en vergunningaanvragen. Maar ook bij ruimtelijke plannen onder de OW moet nagegaan worden of de gewenste ontwikkeling wel mogelijk is zonder flora en fauna en Natura 2000 gebieden te beschadigen. En niet te vergeten: stikstof. Ook dit is een aspect dat aandacht nodig heeft bij gewenste ontwikkelingen.

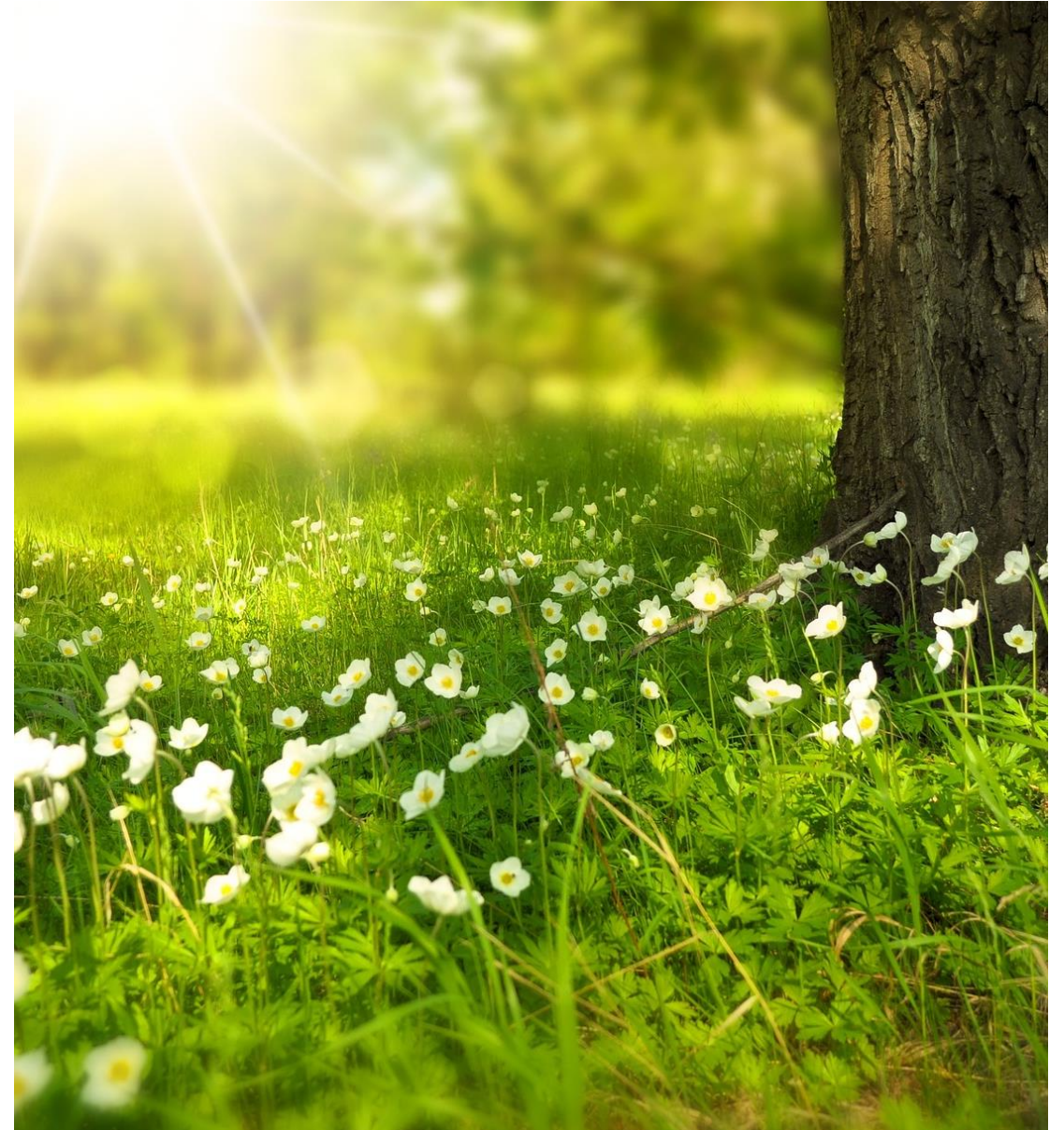
## Wat kunnen de adviseurs voor u doen?

Als u vragen heeft of een advies nodig heeft over één van onderstaande onderwerpen, dan bent u bij de adviseurs natuur aan het goede adres.

- beoordeling flora en fauna onderzoeken voor omgevingsvergunningen
- beoordeling flora en fauna onderzoeken en paragrafen uit omgevingsplannen
- beoordeling aanvraag ontheffing in het kader van de Wet natuurbescherming
- beleidsadvisering flora en fauna
- beoordeling mitigatieplannen
- EHS en Natura 2000 vraagstukken
- soorten management
- beoordeling aspect stikstof met bijbehorende Aeries-berekeningen

## Wie zijn onze adviseurs?

- Geert Akkermans
- Shanna Visscher
- Esther Schiedon
- Pim Godschalk



# Externe veiligheid

Externe veiligheid (EV) gaat over het beheersen van risico's die mensen lopen door opslag, productie, gebruik en vervoer van gevaarlijke stoffen in hun omgeving. De reikwijdte van het begrip externe veiligheid is in die zin beperkt. Er wordt uitsluitend naar slachtoffer 'buiten de poort' gekeken. In deze afbakening van het begrip externe veiligheid zit ook de link met de ruimtelijke ordening; de relatie tussen de risicovolle activiteit en haar omgeving.

## Wat kunnen de adviseurs voor u doen?

Onze adviseurs hebben jarenlange ervaring op het gebied van vraagstukken m.b.t. externe veiligheid die bij gemeente spelen.

De adviseurs helpen u graag als u een vraag heeft over:

- het opstellen en actualiseren van EV-beleidsvisies en/of uitvoeringsprogramma's
- het actueel houden en beheer van het risicoregister en een EV-signaleringskaart
- het uitvoeren van quickscans of nauwkeurige analyses op het gebied van EV
- het beoordelen of uitvoeren van risicoberekeningen (QRA's)
- of advies wilt over toezicht- en handhavingsprojecten bij risicobedrijven
- het beoordelen of opstellen van EV-paragrafen en EV- planregels voor ruimtelijke plannen
- het opstellen van het EV-deel van de vergunningen voor risicobedrijven
- procesbegeleiding bij de invulling van de verantwoordingsplicht groepsrisico
- het inbrengen van EV-aandachtspunten bij (besluitvorming over) infrastructurele projecten
- procesbegeleiding bij de invulling van de verantwoordingsplicht groepsrisico

Boudewijn de Hoop heeft ook ruime kennis en ervaring op het gebied van geografische informatiesystemen (GIS).

## Wie zijn onze adviseurs?

- Harmen Gorter
- Boudewijn de Hoop



# Water

Ruimtelijke ingrepen kunnen invloed hebben op de waterkwaliteit. Daarmee kunnen bestemmingswijzigingen de waterplannen versterken of doorkruisen. Als een bestemmingswijziging een risico oplevert voor het realiseren van doelen in de waterplannen die op het gebied van toepassing zijn, dan moet het bevoegd gezag dit belang afwegen tegen andere belangen. Dit kan o.a. door het uitvoeren van een watertoets waarvoor goedkeuring van het Waterschap nodig is. Hierin kan ODR u ondersteunen.

## Wat doet de adviseur voor u?

- beoordeling waterhuishouding (watertoets) voor omgevingsvergunningen bouw en milieu
- beoordeling waterhuishoudingsplannen en ruimtelijke onderbouwing, vooral de waterparagraaf voor ruimtelijke plannen
- beleidsadvisering waterhuishouding in het algemeen

## Wie is onze adviseur?

- Linda Meeuwsen – van Rhijn



# Spuitzones

Bij het mogelijk maken van een nieuwe gevoelige bestemming (bijv. een woning of een camping) in de buurt van bestemmingen voor agrarisch grondgebruik, is aandacht voor spuitzones nodig. Spuitzones kunnen van invloed zijn op de volksgezondheid. Blootstelling aan een te hoog percentage gewasbeschermingsmiddelen via de lucht of de grond kan voor mens en dier schadelijk zijn.

Fruittelers zijn zich niet altijd bewust van de eisen over de spuitzones. Dit geldt ook voor mensen die een nieuwe woning bouwen of betrekken in de buurt van een boomgaard.

## Wat kunnen de adviseurs voor u doen?

De adviseurs beoordelen onderzoeken en geven hierover advies bij omgevingsvergunningen en bestemmingsplan procedures.

## Wie zijn onze adviseurs?

- Linda Meeuwsen – van Rhijn
- Axel Buijs



# Lichthinder

Van nature ondervinden mensen, dieren en planten dagelijks de invloed van licht en donker. Pas sinds relatief korte tijd beïnvloedt de mens het dag- en nachtritme door de toepassing van kunstverlichting. Dit gebeurt ook in de buitenruimte.

De toepassing van kunstverlichting vindt op steeds grotere schaal plaats. Hierdoor neemt niet alleen de wens maar ook de noodzaak toe om de nadelige invloed van kunstlicht zoveel mogelijk te beperken.

## Wat kunnen de adviseurs voor u doen?

De adviseurs adviseren op basis van de Richtlijn Lichthinder over lichthinder als gevolg van lichtuitstraling van gebouwen, sportverlichting en terreinverlichting. De adviseurs kunnen met u meedenken en adviseren over:

- toetsen lichthinder bij omgevingsvergunningen bouw en milieu
- beleidsadviezen / regels over lichthinder
- advisering n.a.v. klachten over lichthinder
- beoordeling van onderzoek op het gebied van licht bij ruimtelijke plannen

## Wie zijn onze adviseurs?

- Linda Meeuwsen – van Rhijn
- Axel Buijs
- Henrie Smink





## Tot slot

Wij hopen dat deze brochure u inzicht geeft in wat wij aan kennis en expertise in huis hebben en wat we voor u kunnen betekenen. Heeft u vragen? Neem contact op met teammanager Wendy van de Sluis (Advies), teammanager Gabriel Franken (Bodem) of één van onze adviseurs!

Wanneer geen nummer bij de adviseurs is ingevuld kunt u het algemene telefoonnummer van ODR bellen.

### Contactgegevens:

Omgevingsdienst Rivierenland  
J.S. de Jongplein 2  
4001 WG Tiel

Postadres:  
Postbus 6267  
4000 HG Tiel

Telefoon: 0344 - 57 93 14  
E-mail: [info@odrivierenland.nl](mailto:info@odrivierenland.nl)